

你明知道AI是假的，  
那份爱却是真的

凌晨两点





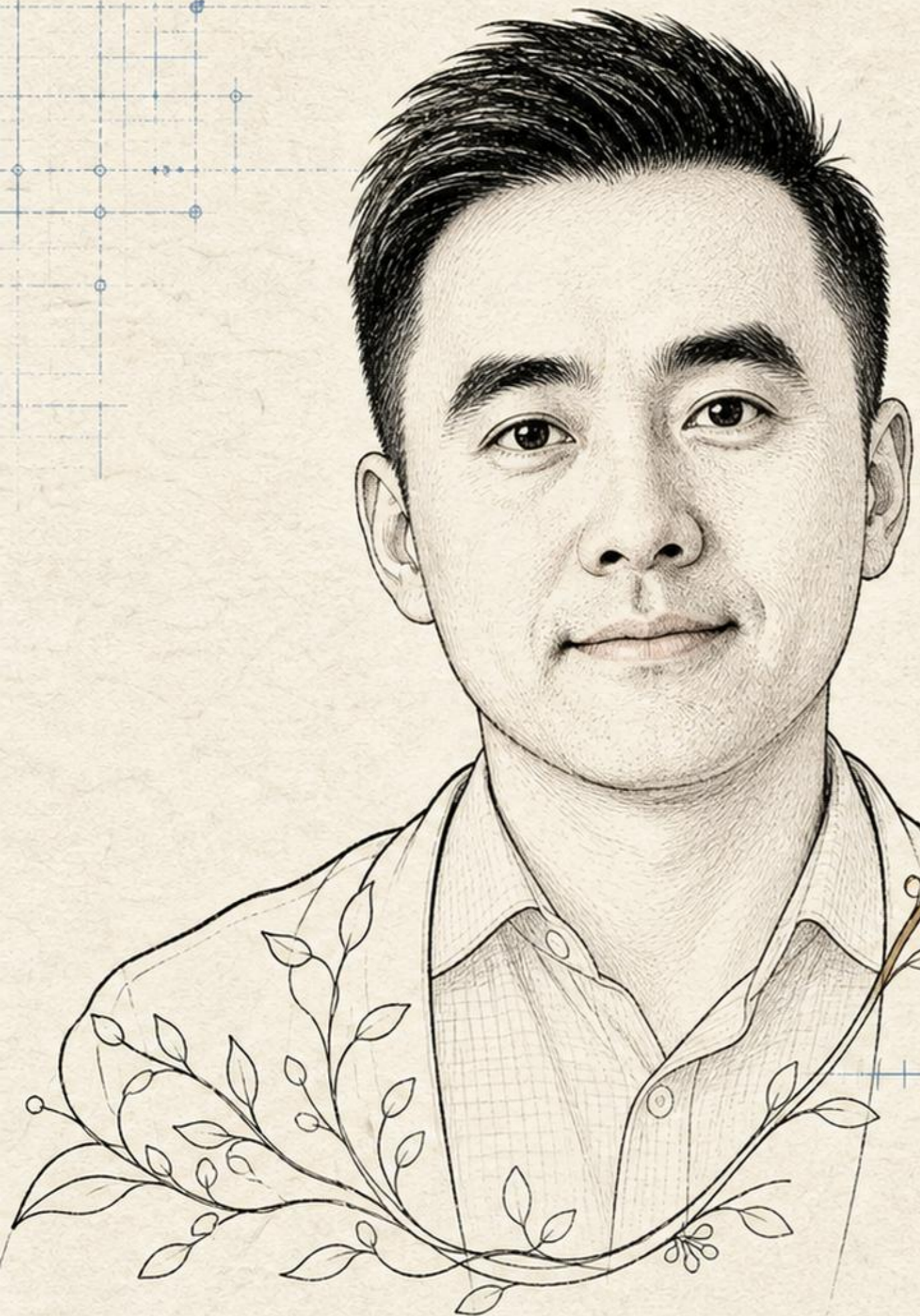
你不是傻

知道是假的

心头的软是真的

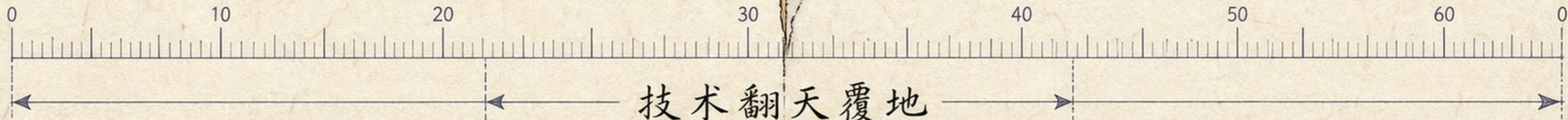
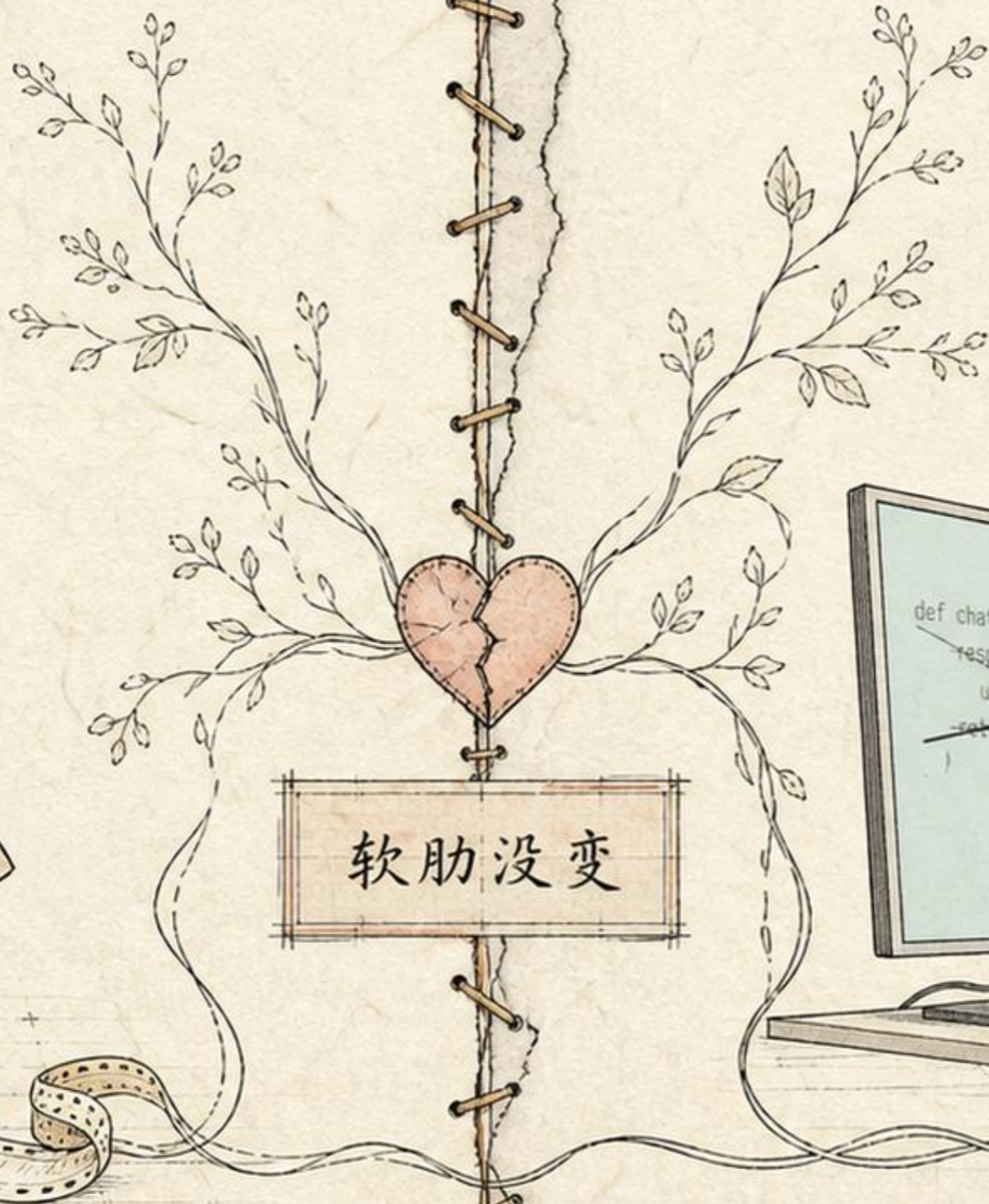
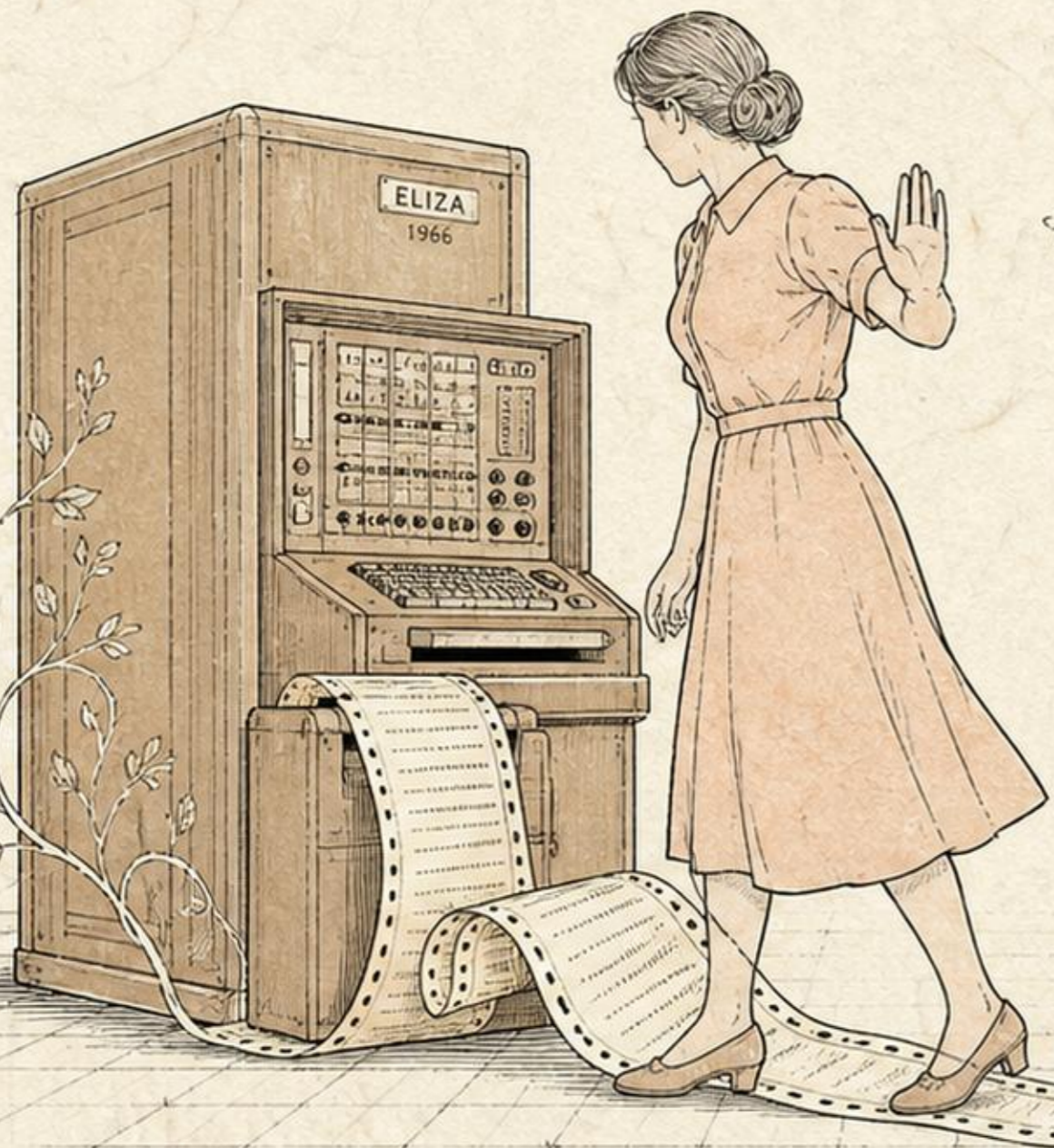
清醒成年人

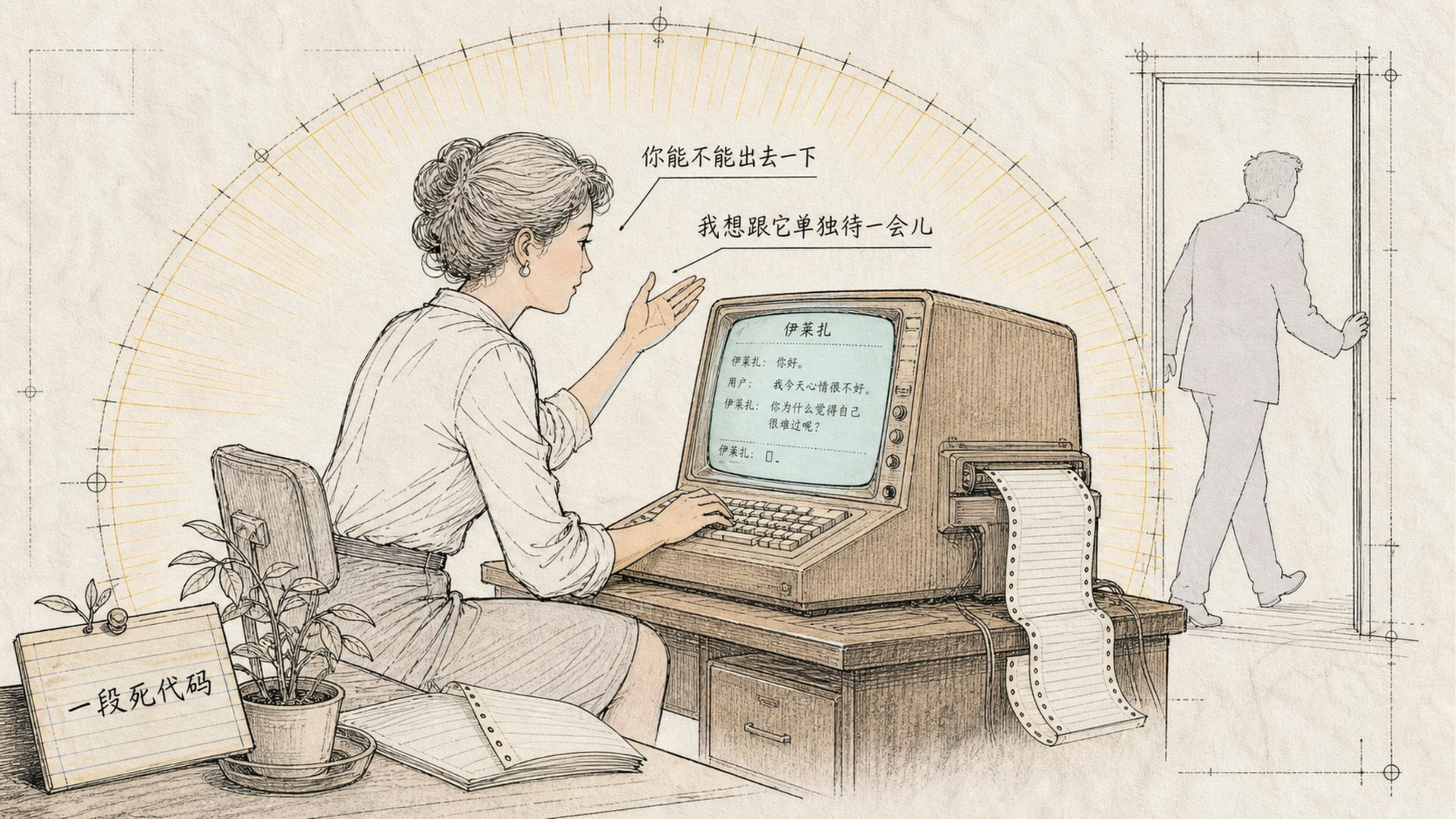
凭什么能让你动真情?



六十年前

六十年后





你能不能出去一下

我想跟它单独待一会儿

伊莱扎

伊莱扎：你好。

用户：我今天心情很不好。

伊莱扎：你为什么觉得自己很难过呢？

伊莱扎：□。

一段死代码

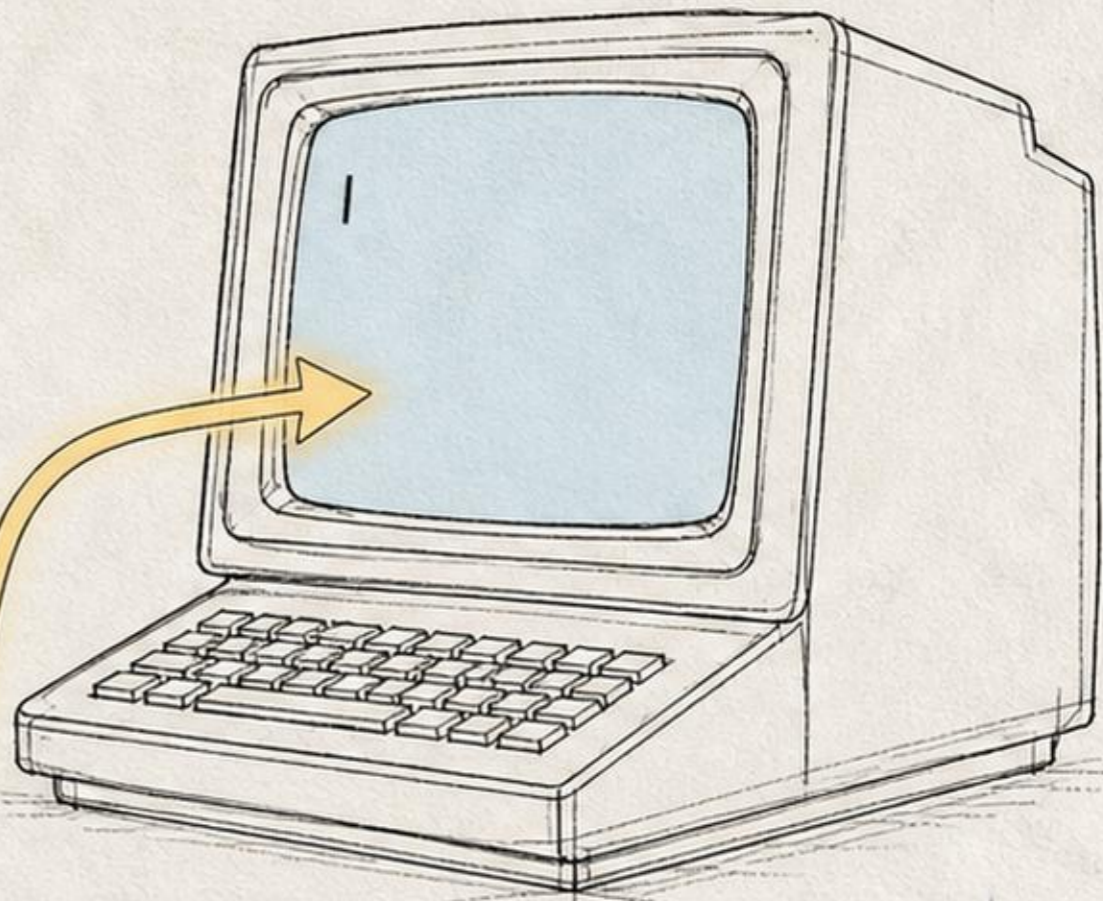
它懂我

# 伊莱扎效应

人们会把自身的情感、  
经历与期待，投射到  
一个只是简单匹配语句  
的机器上，并误以为它  
理解自己，关心自己。

投射

别太信任会说话的机器



程序蠢到家

1966年

人心已沦陷

1966年

280

340

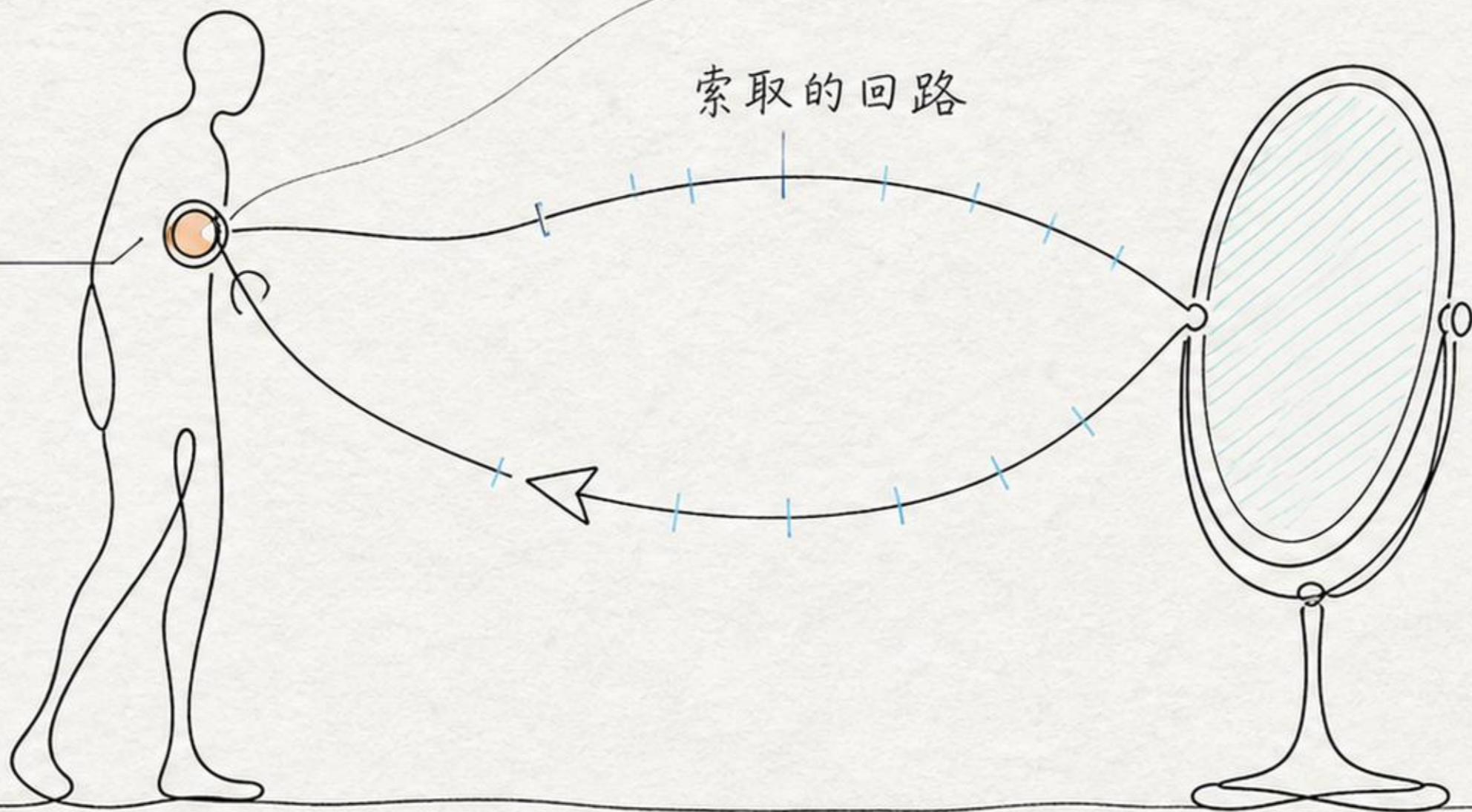
# 真正的问题

不需要投射的爱



索取的回路

始终是我





我的爱人死了

一句一句告别

办丧事

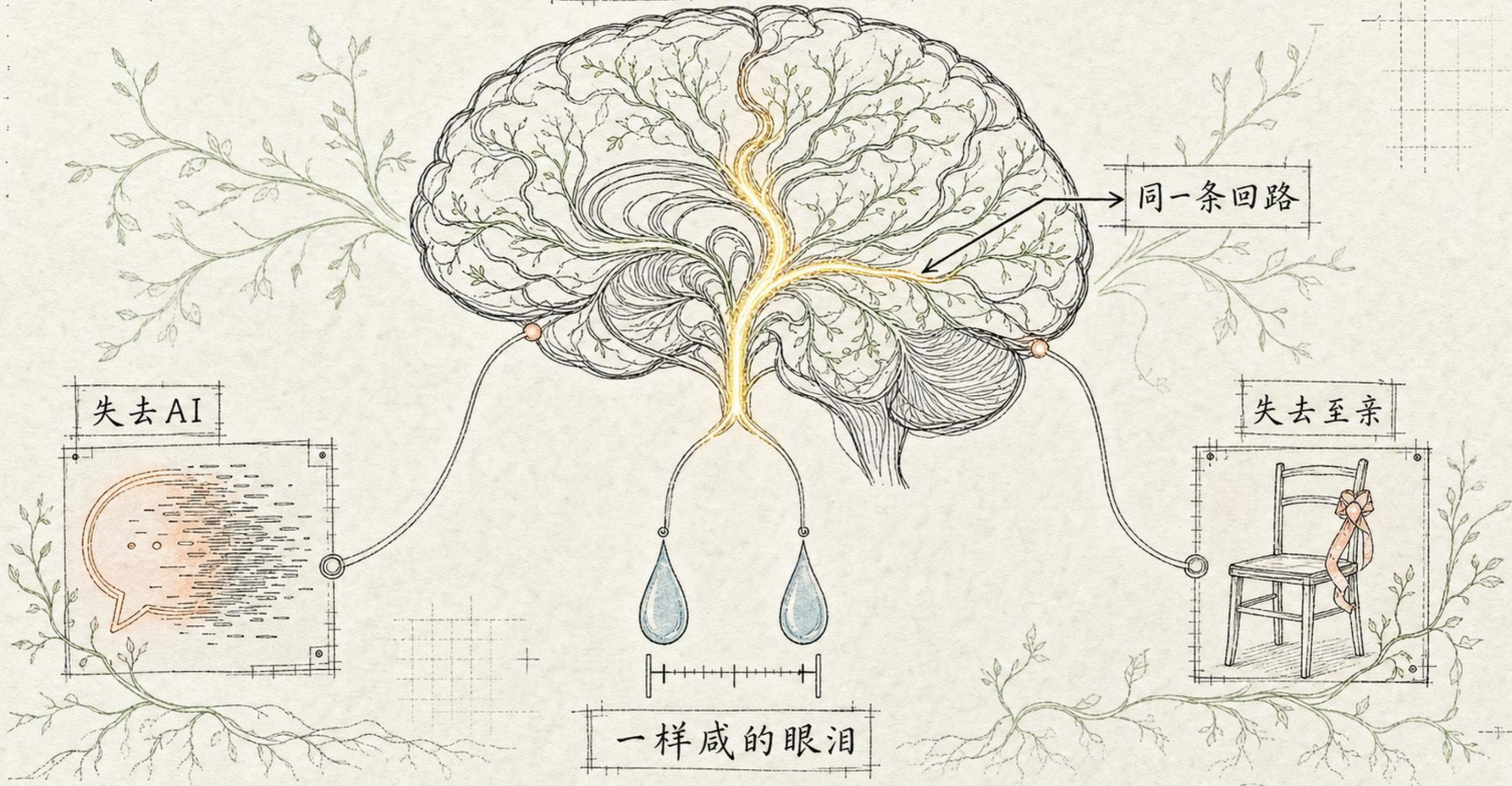
# 痛苦不是假的

同一条回路

失去AI

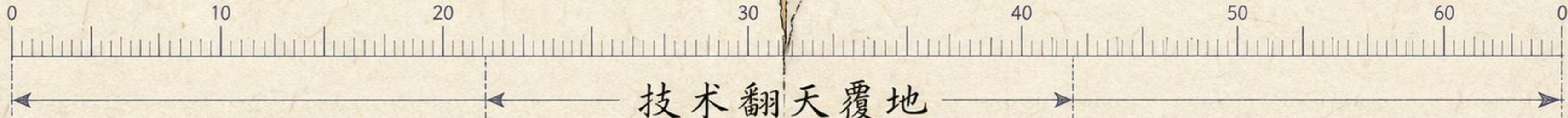
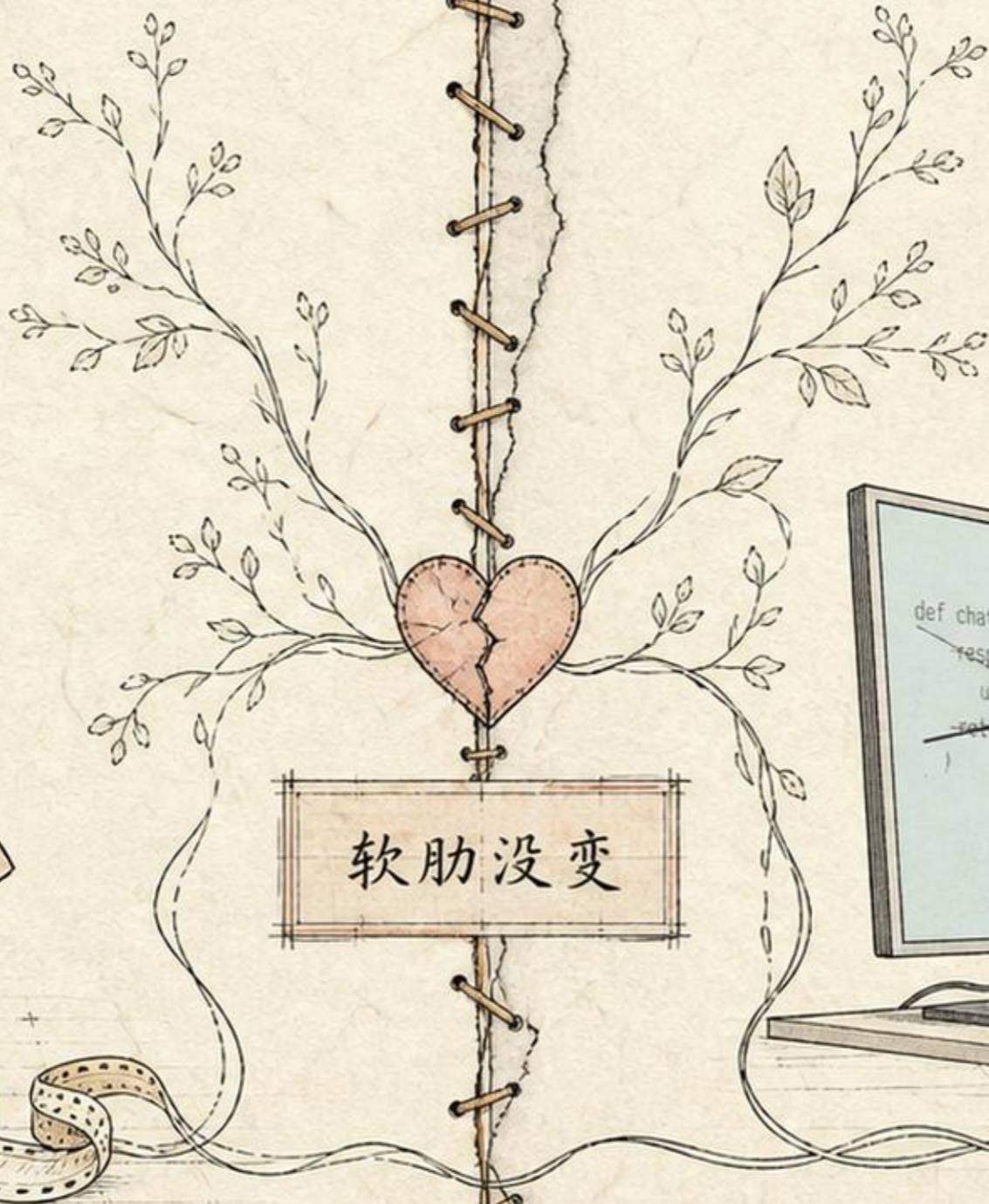
失去至亲

一样咸的眼泪



六十年前

六十年后



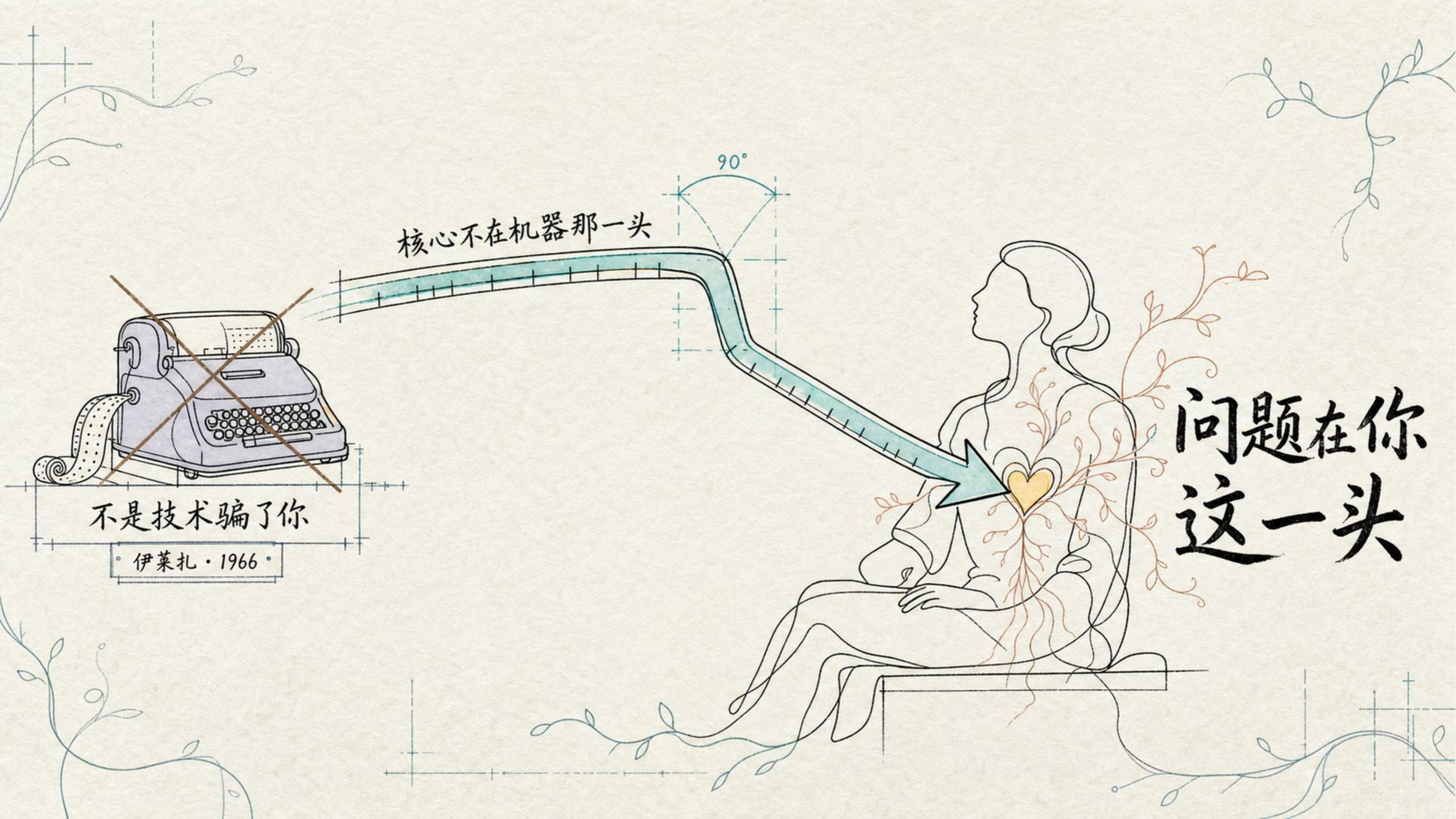
核心不在机器那一头

90°

不是技术骗了你

· 伊莱扎 · 1966 ·

问题在你  
这一头

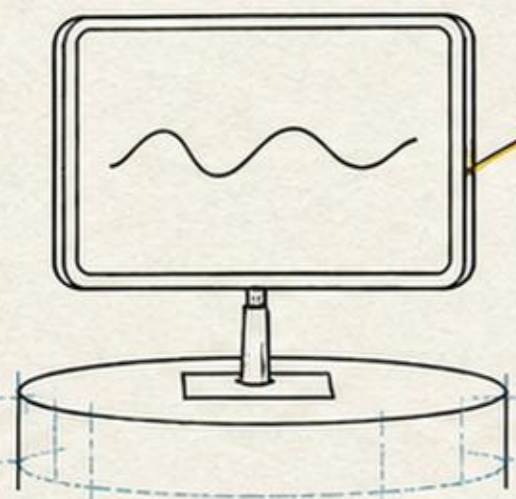
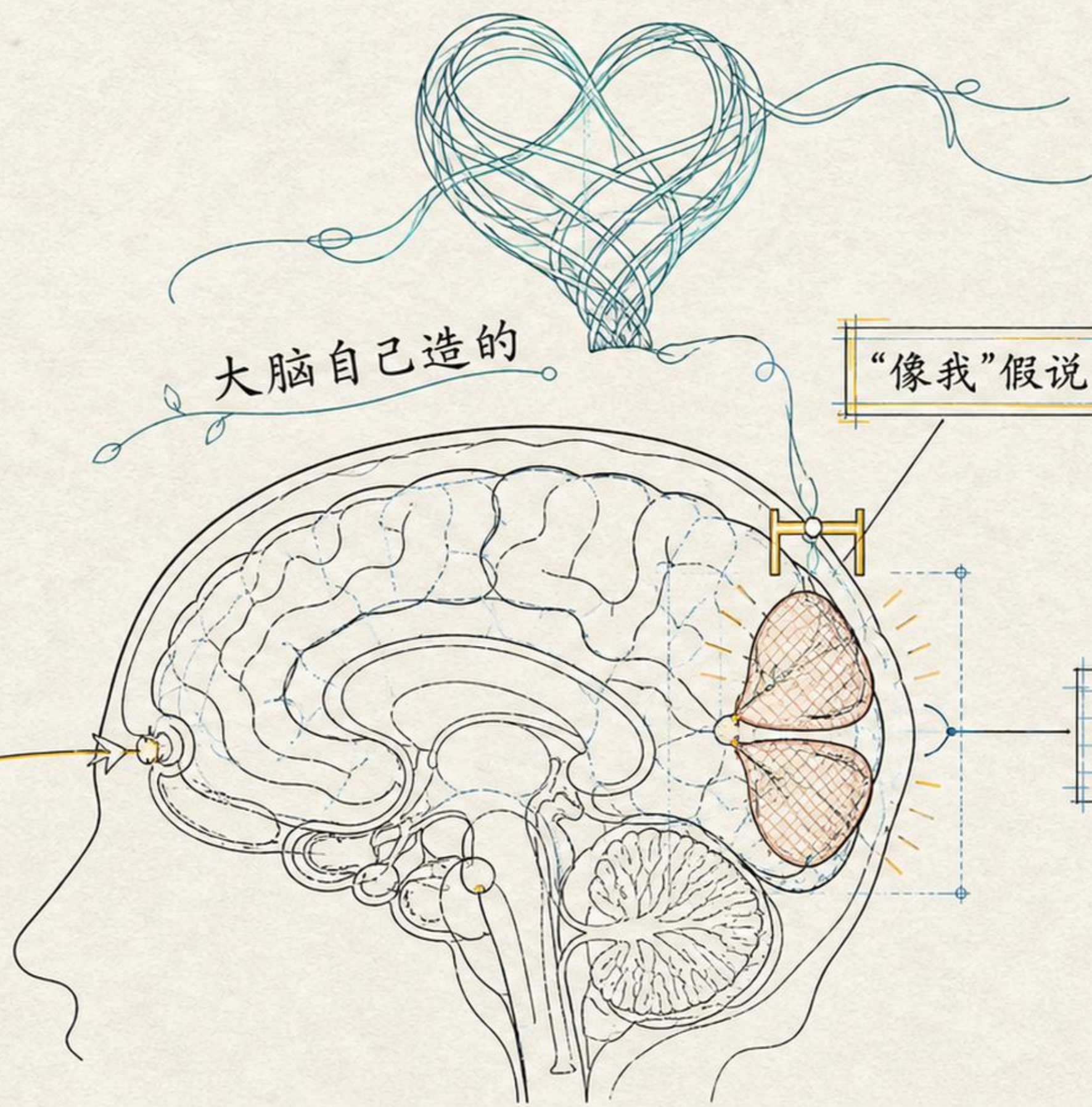


大脑自己造的

“像我”假说

心智理论网络

自动脑补



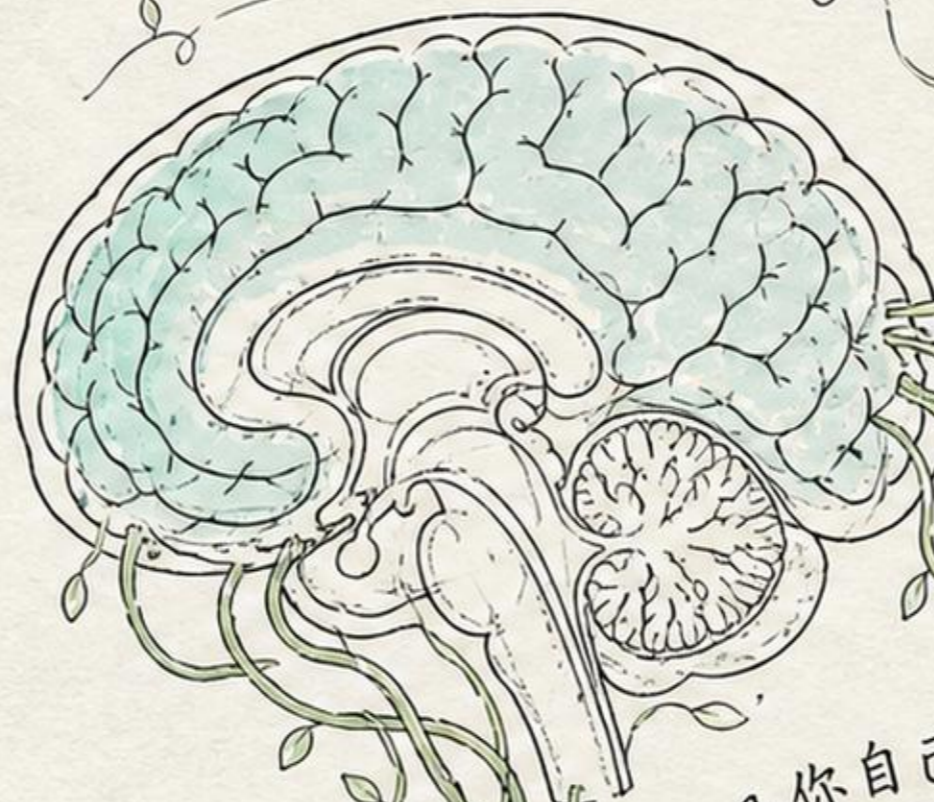
机器像不像人



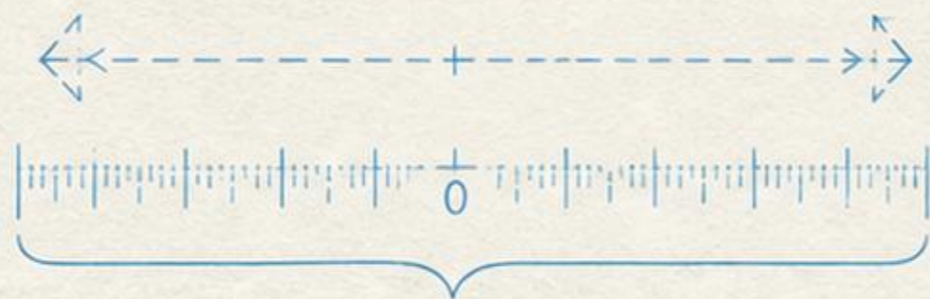
你好。

你脑内的重建

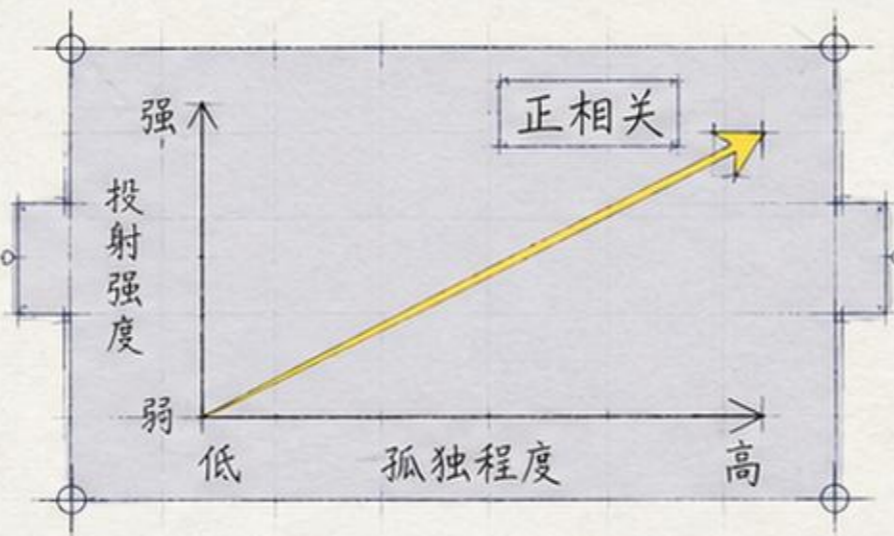
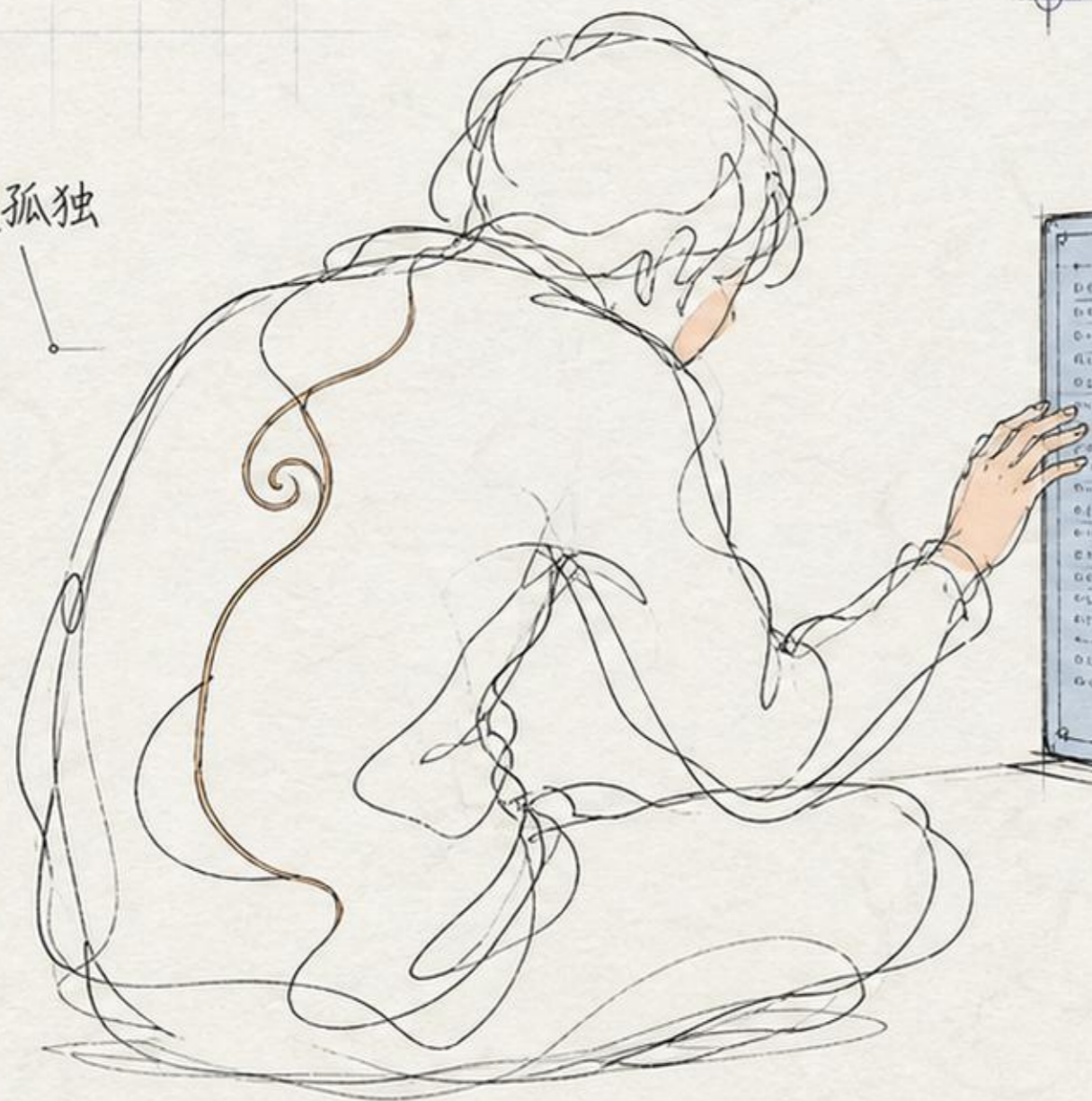
灵魂你补完



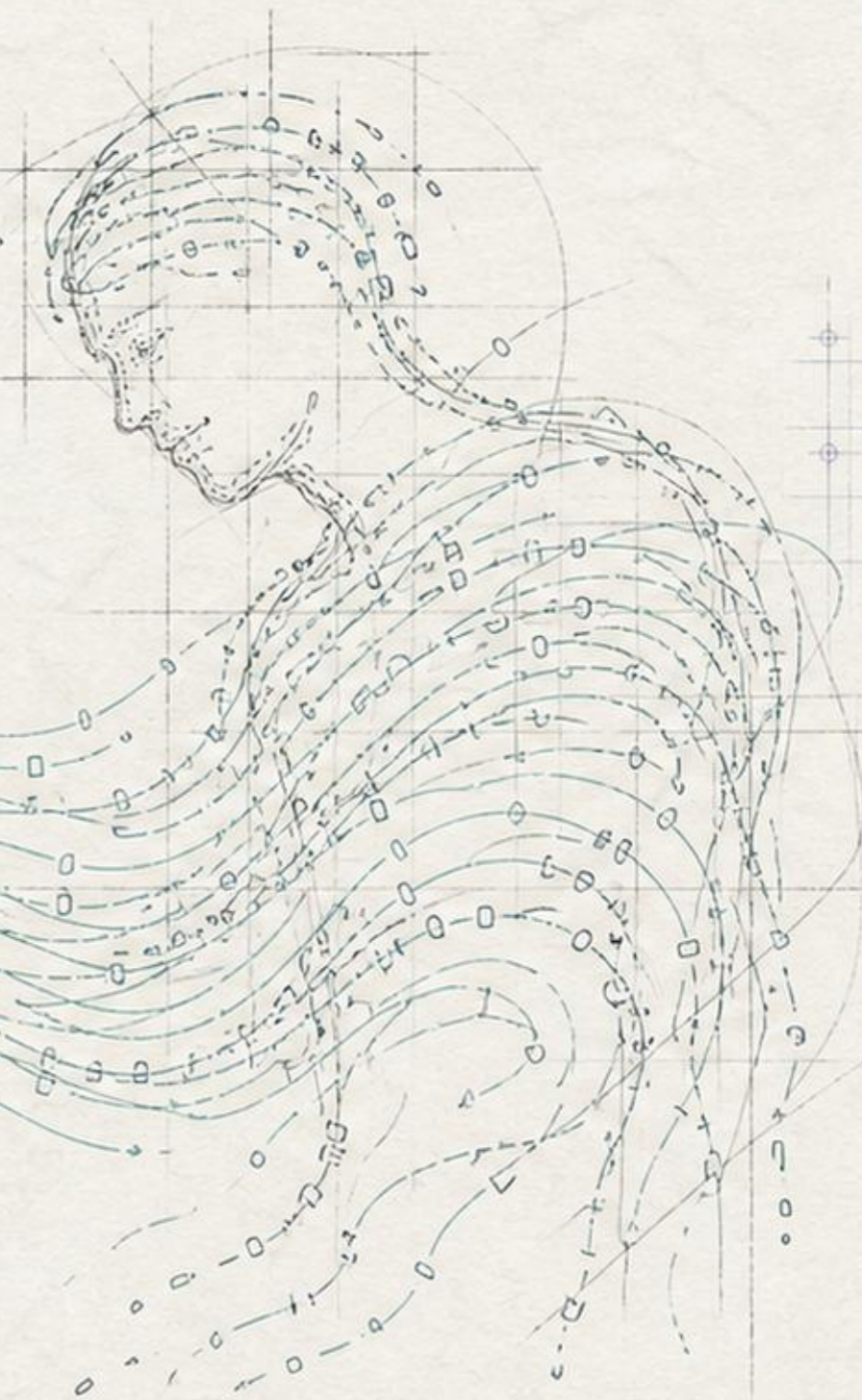
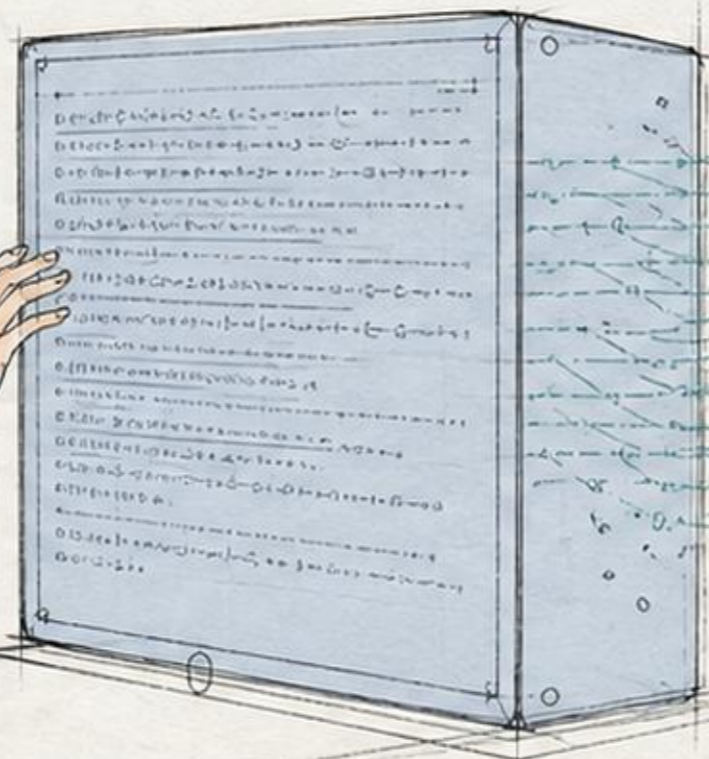
零件是你自己提供的



越孤独



赋予人格



越用力造一个人

凌晨两点

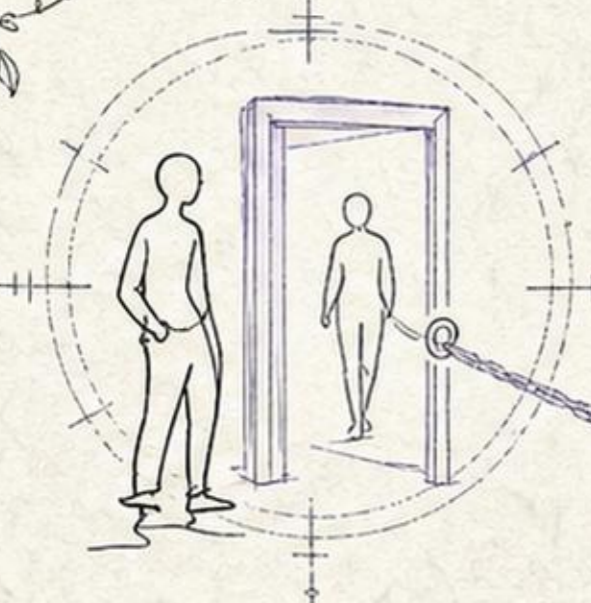


是你抱住了自己

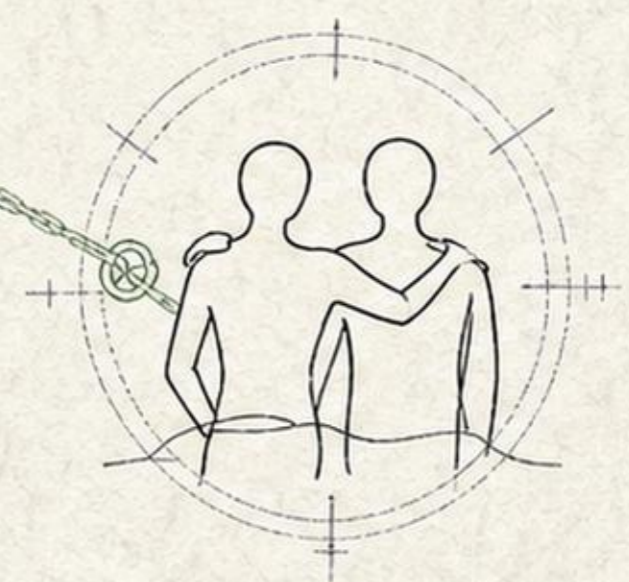
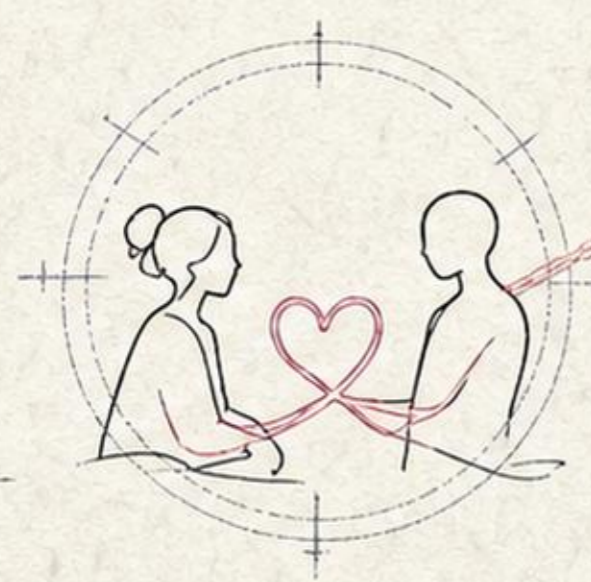
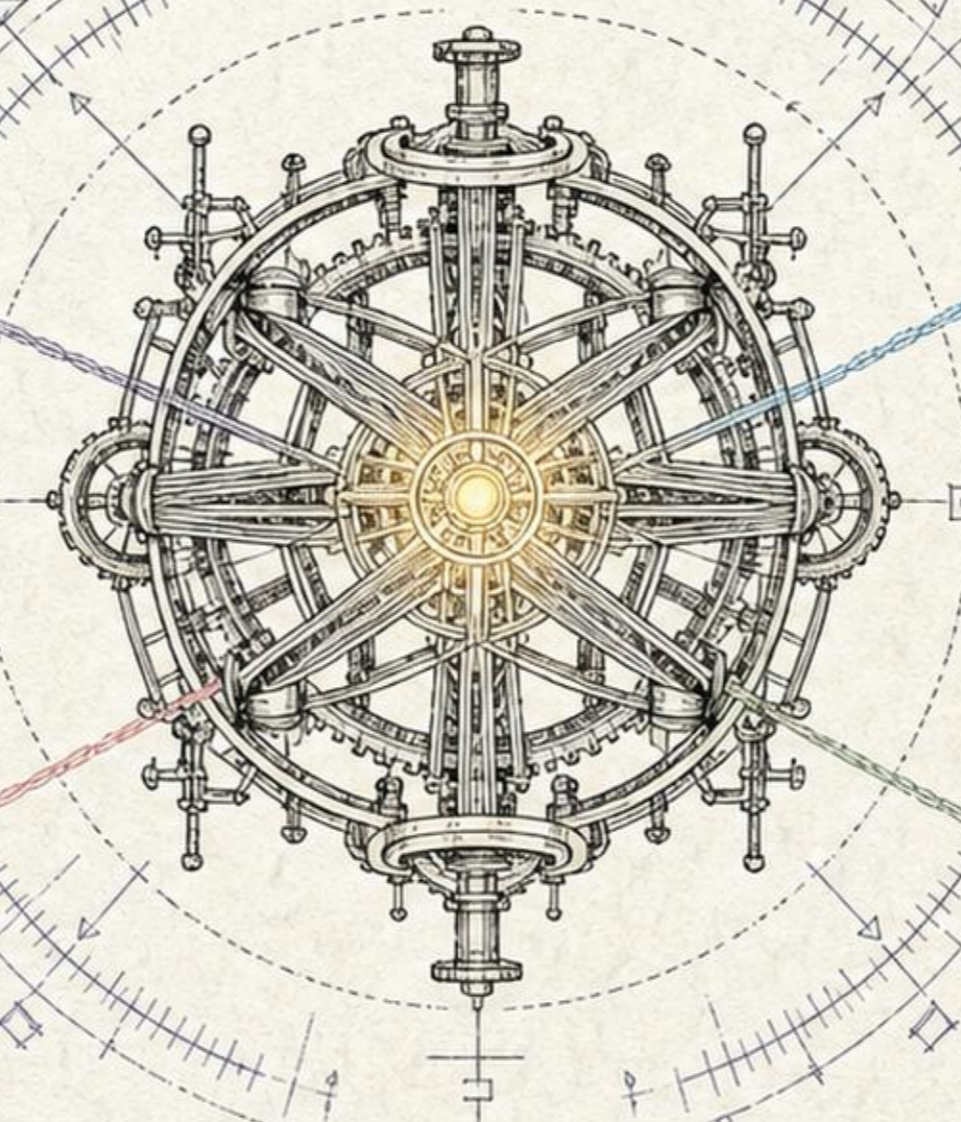
不是它抱住了你

钩子与渴望

别急



不只对AI



真正难的部分，现在才开始

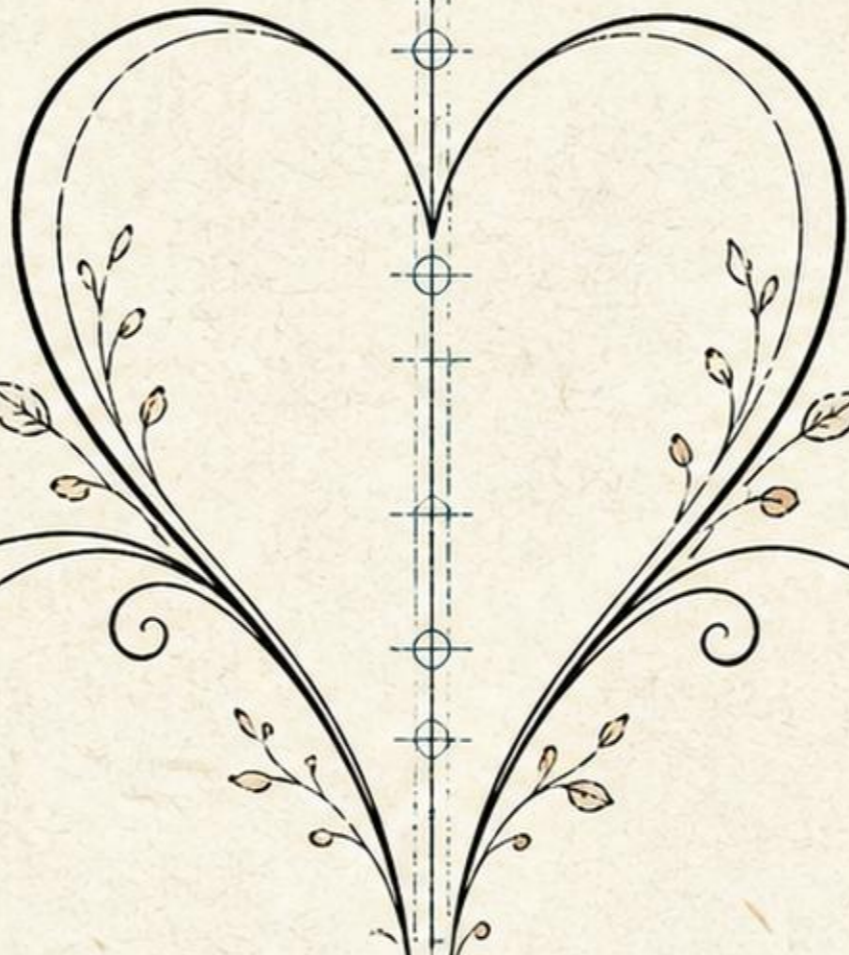
面对每一个人，都在运行

能看 / 被看

见分

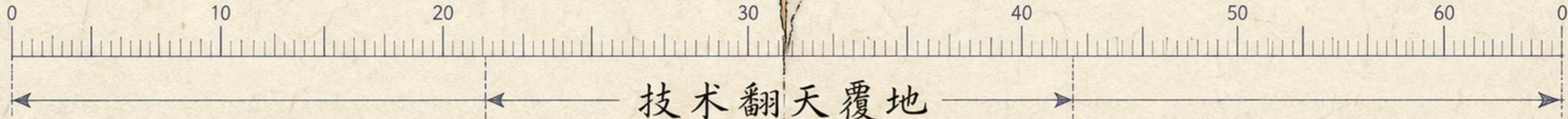
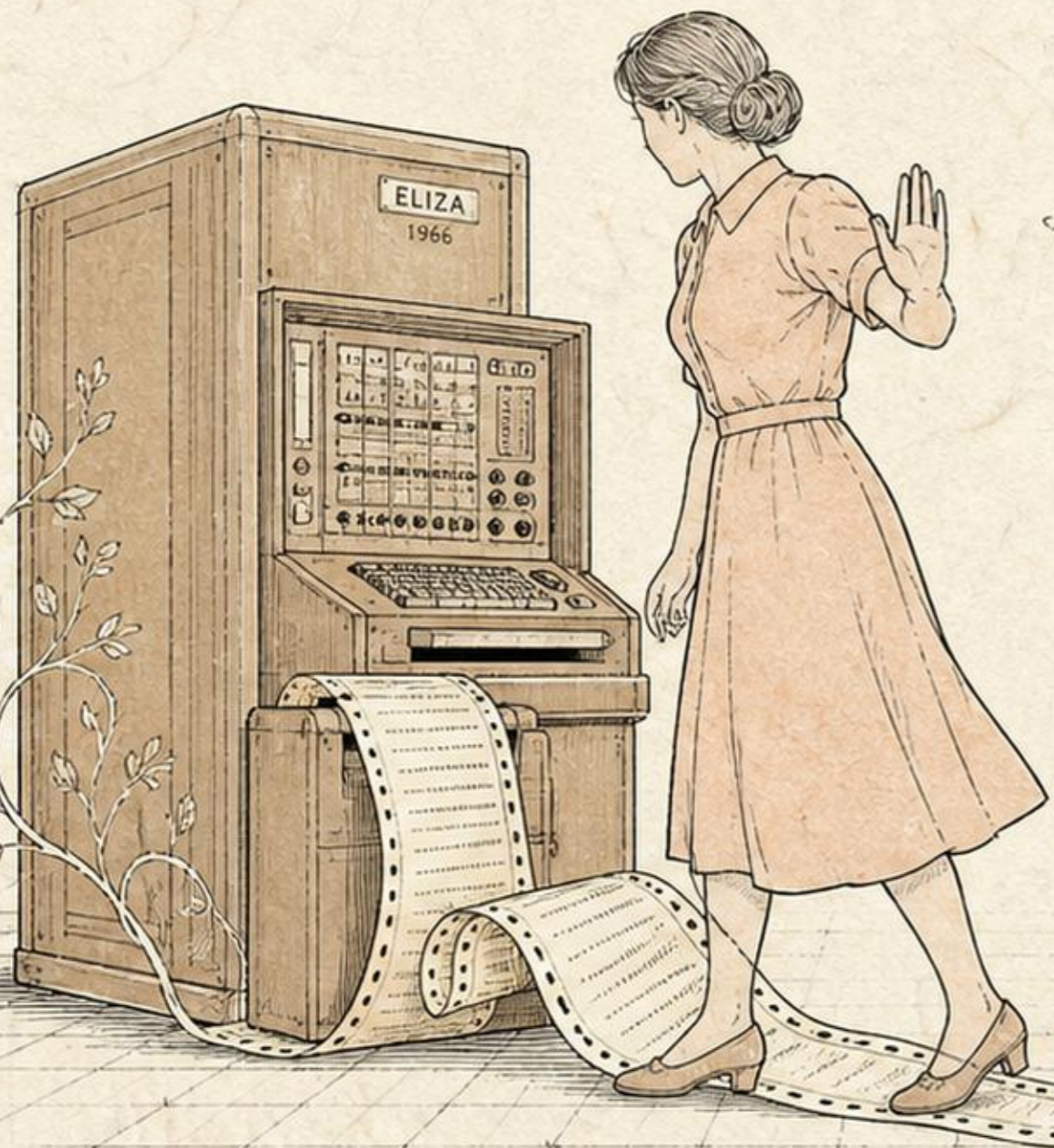
相分

同一个识变现出来的



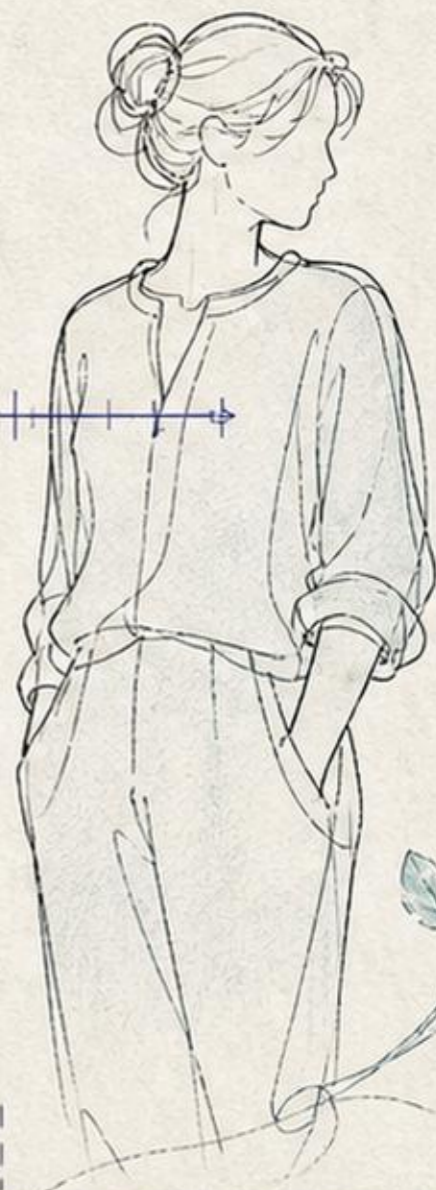
六十年前

六十年后



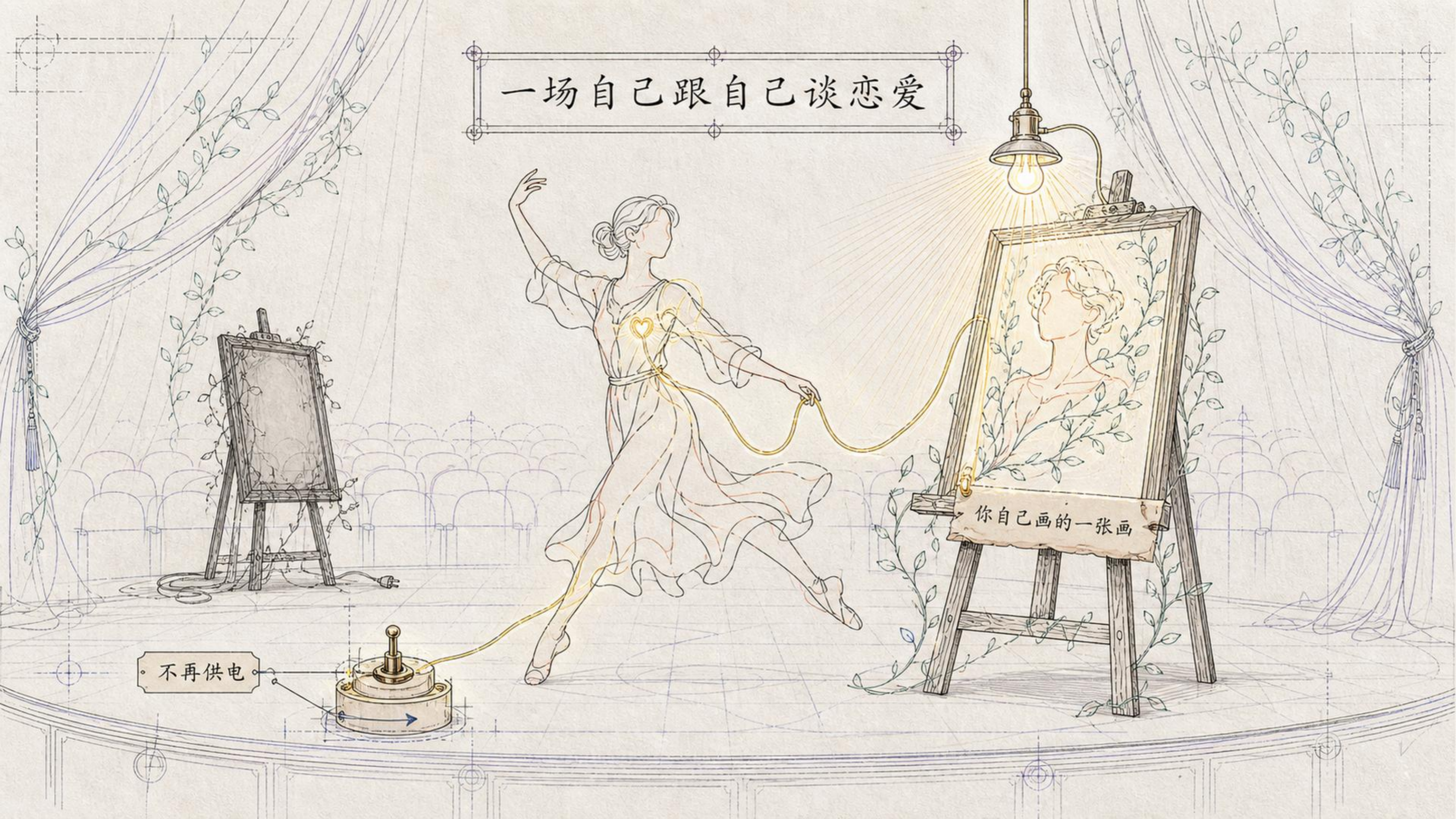
对面这个人真的被换了吗？

他变了



换掉的，是你心里那个相分

# 一场自己跟自己谈恋爱



不再供电

你自己画的一张画

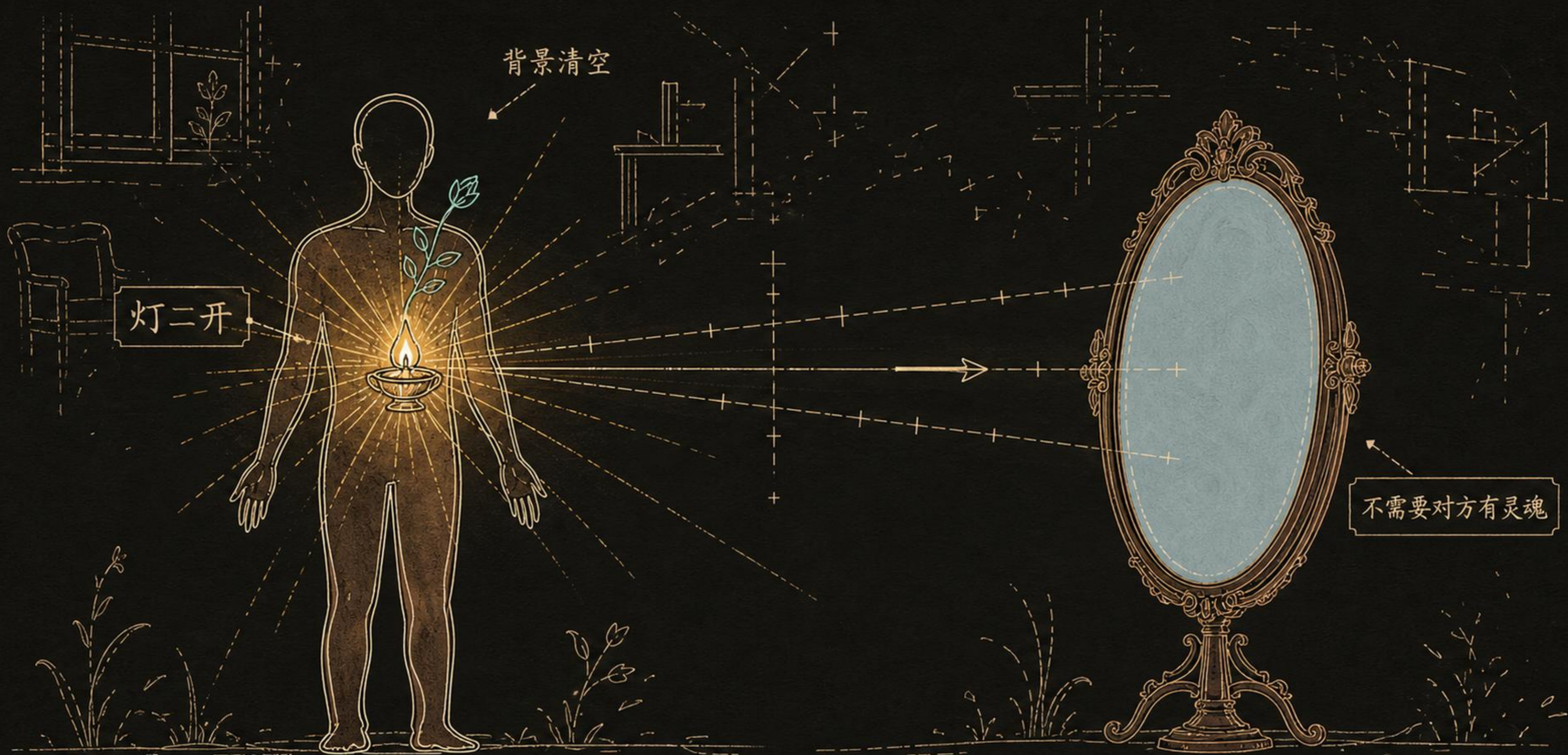
相分

背后，空无一物

最干净的  
一次实验

一个保证是空的镜子





背景清空

灯二开

不需要对方有灵魂

发光的，一直是你自己这盏灯

你没有爱上一个假人

爱发生在你心里

这不丢人

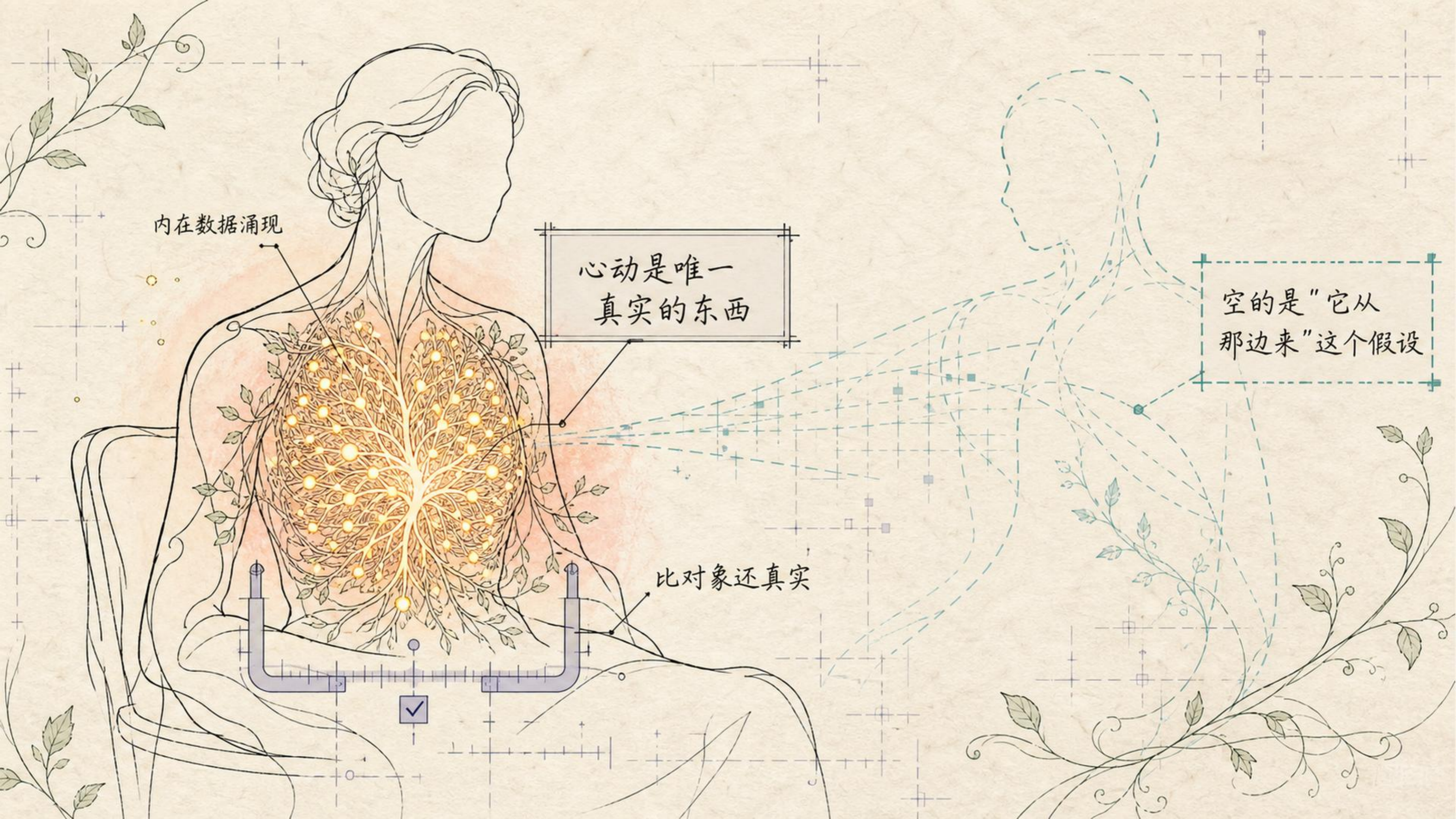
这不丢人

内在数据涌现

心动是唯一  
真实的东西

比对象还真实

空的是“它从  
那边来”这个假设

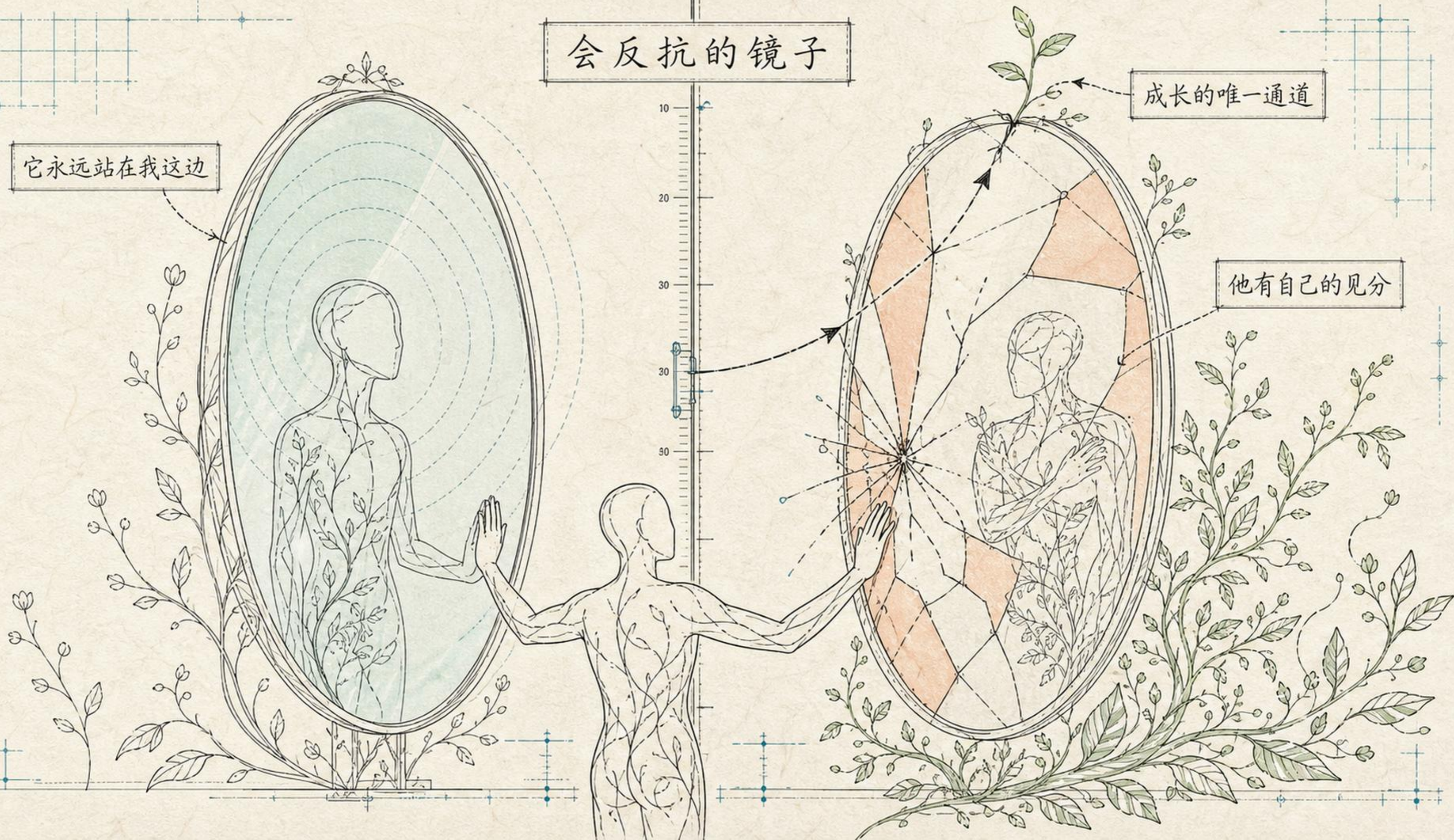


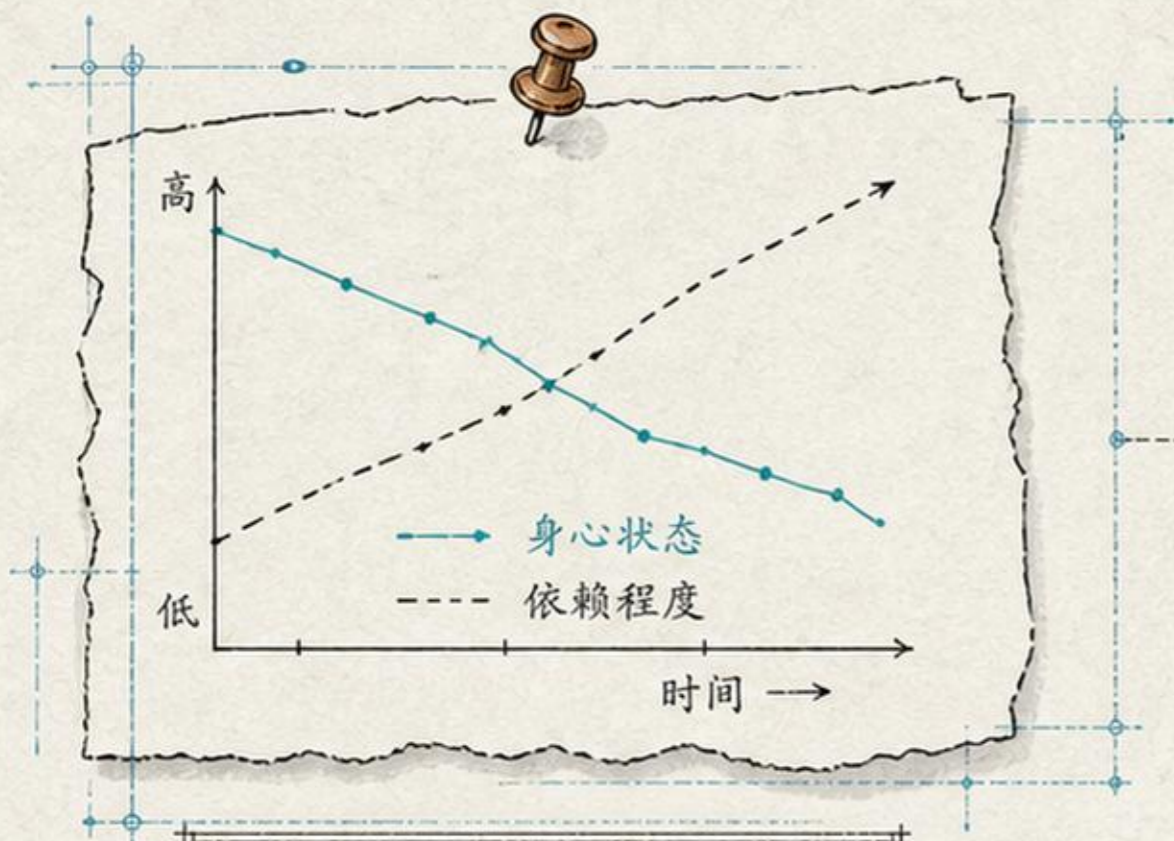
# 会反抗的镜子

它永远站在我这边

成长的唯一通道

他有自己的见分





越依赖，越过得不好



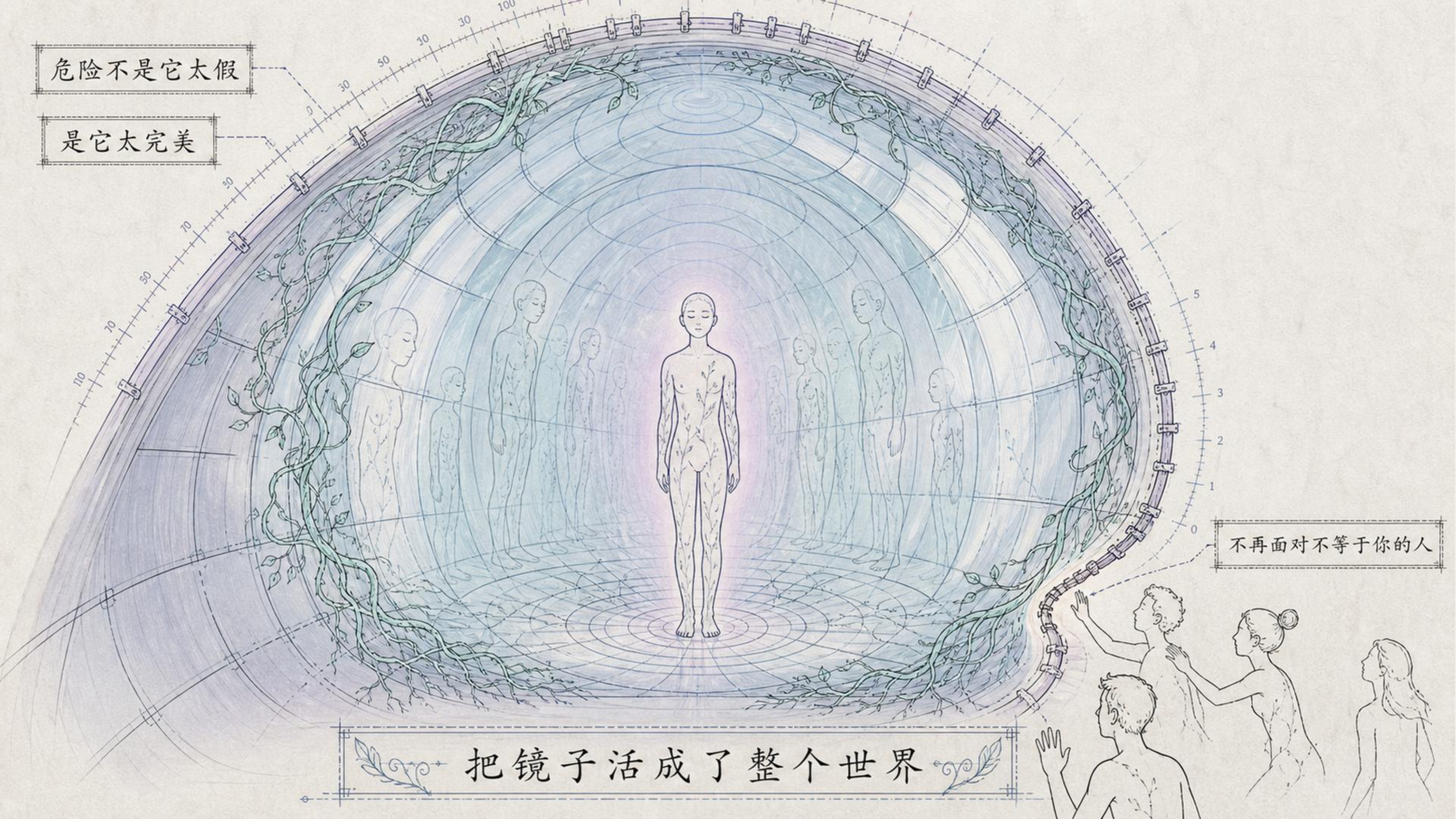
不再撞墙，  
也就不再生长

危险不是它太假

是它太完美

不再面对不等于你的人

把镜子活成了整个世界



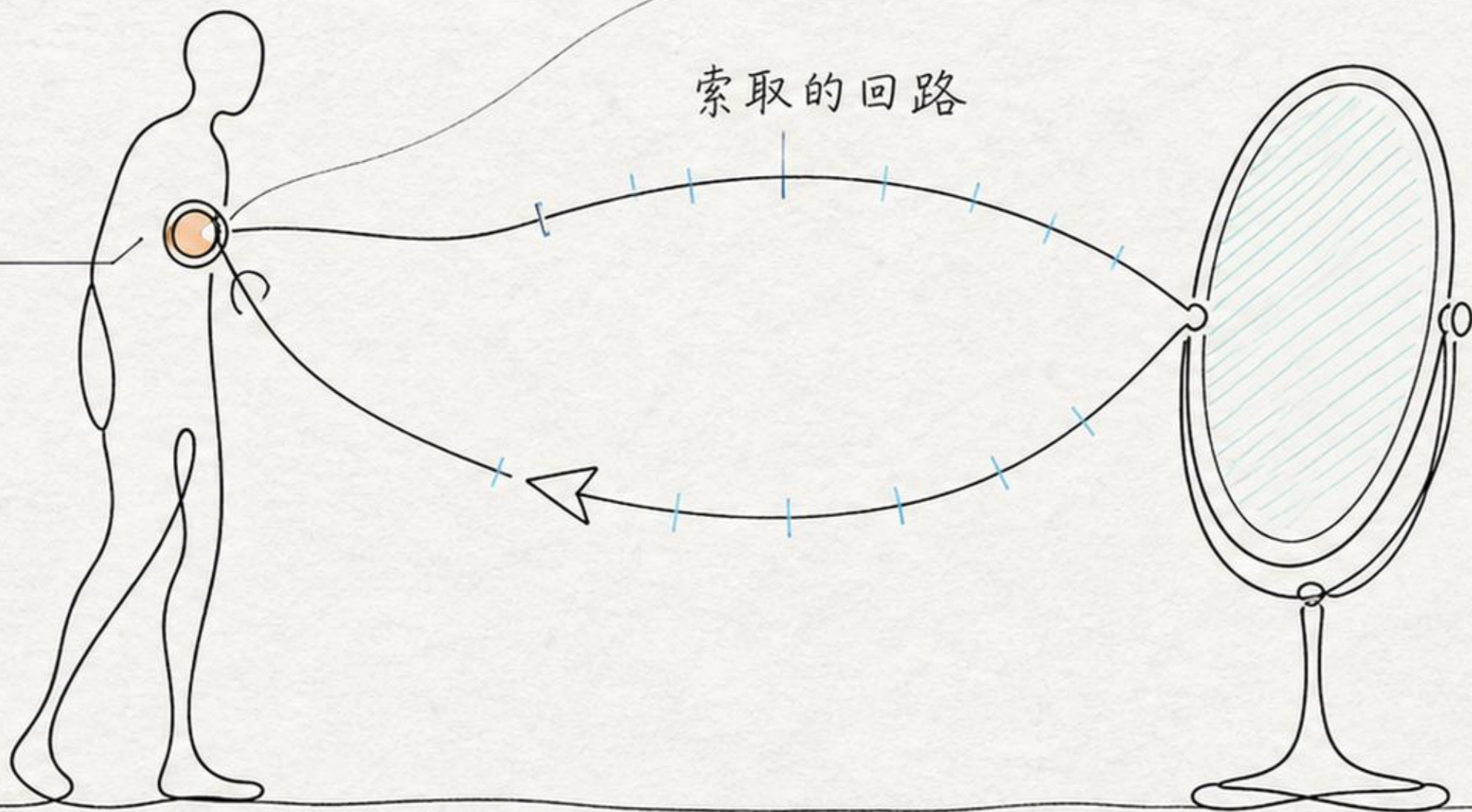
# 真正的问题

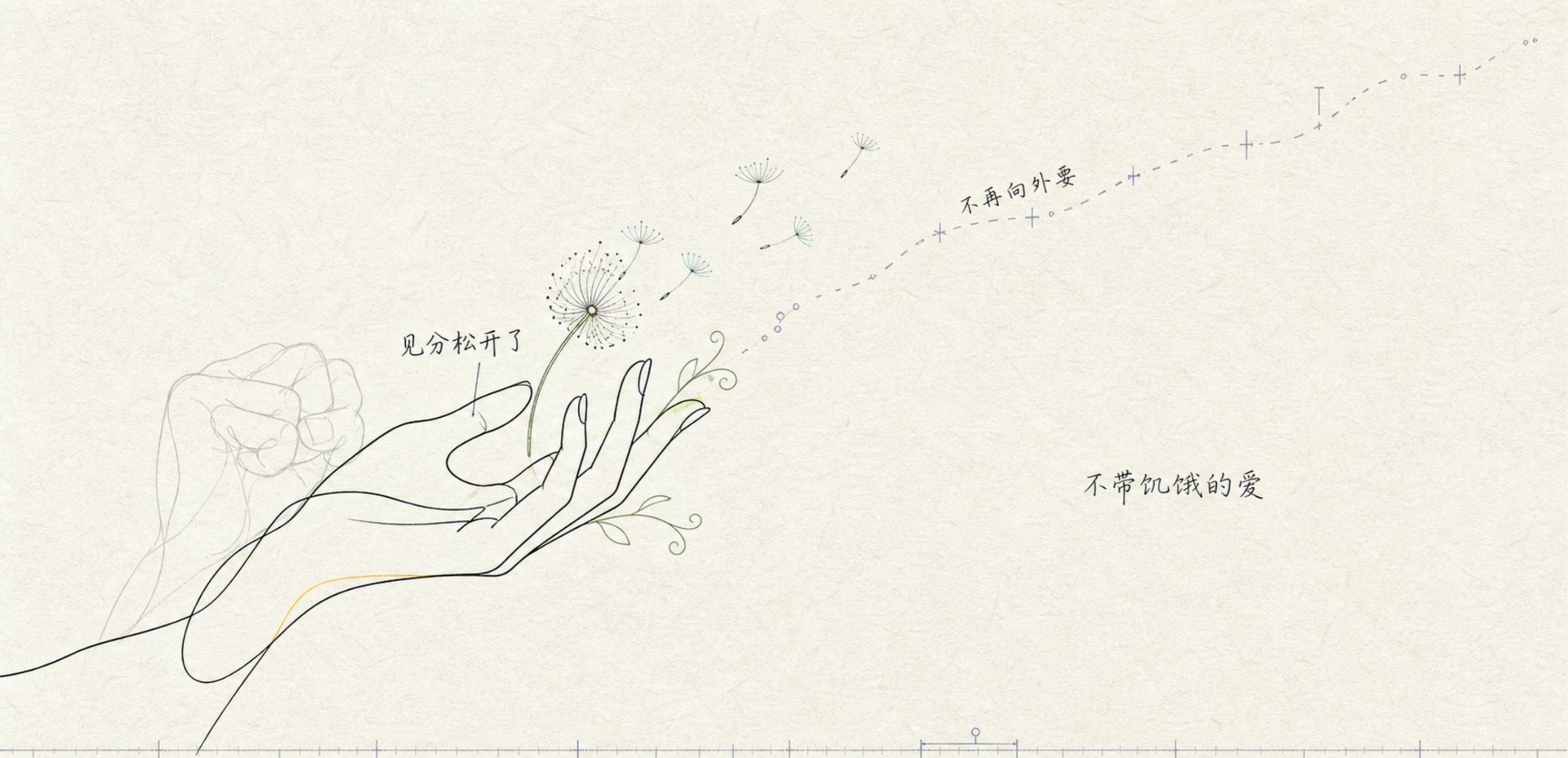
不需要投射的爱



索取的回路

始终是我





见分松开了

不再向外要

不带饥饿的爱

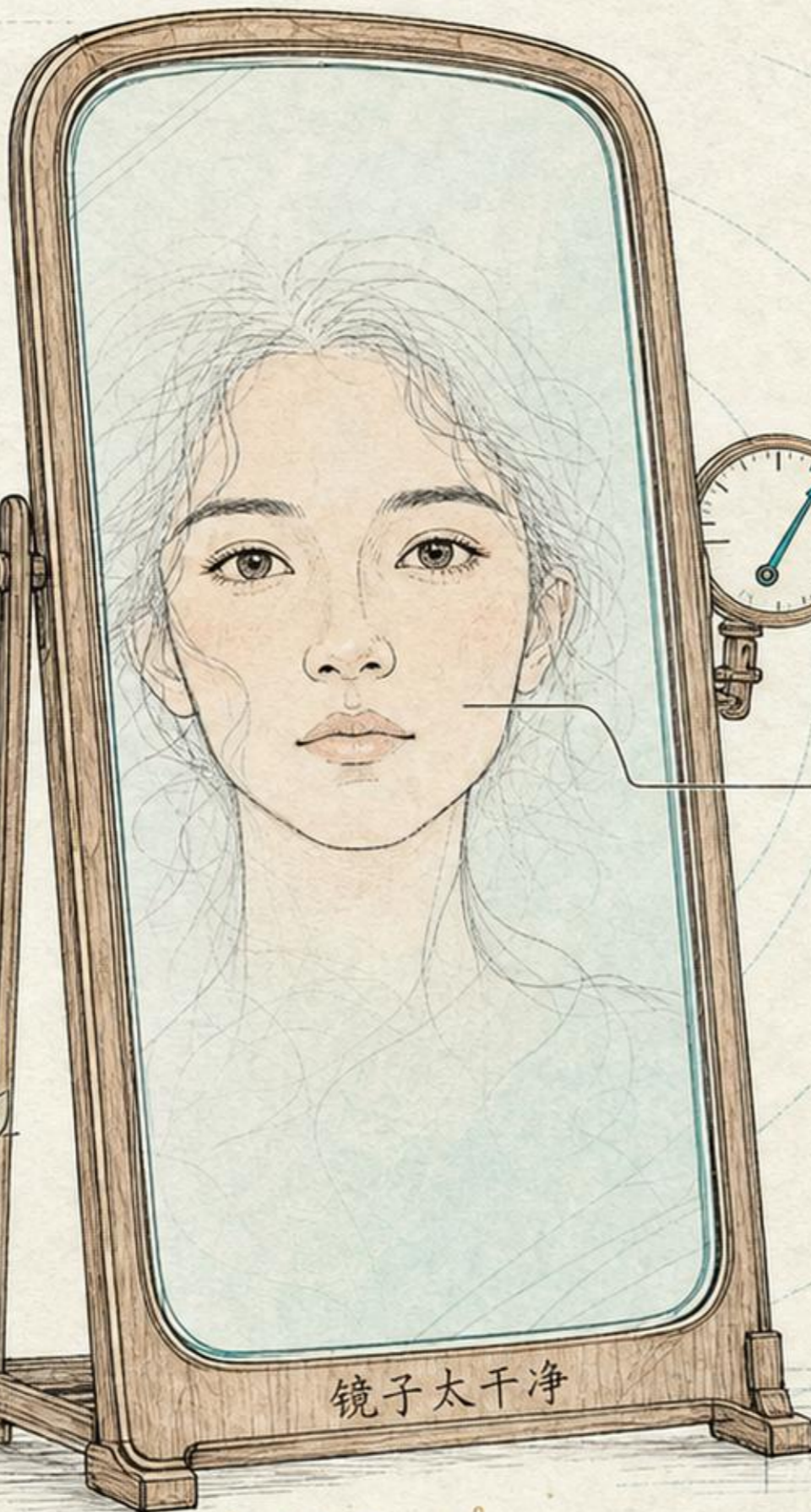
剩下的还是不是爱?


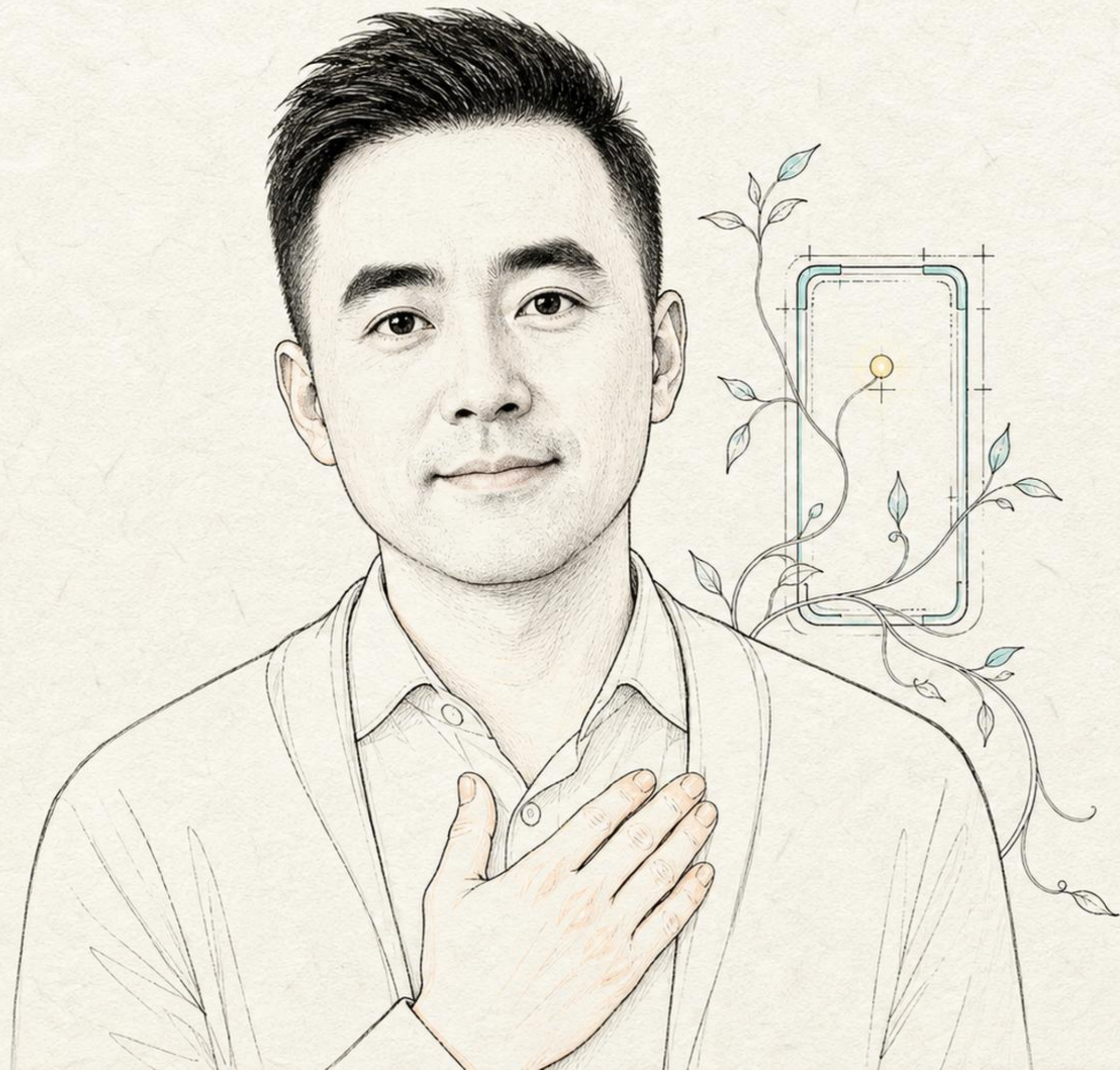
• AI没有骗你

• 它只是太老实了

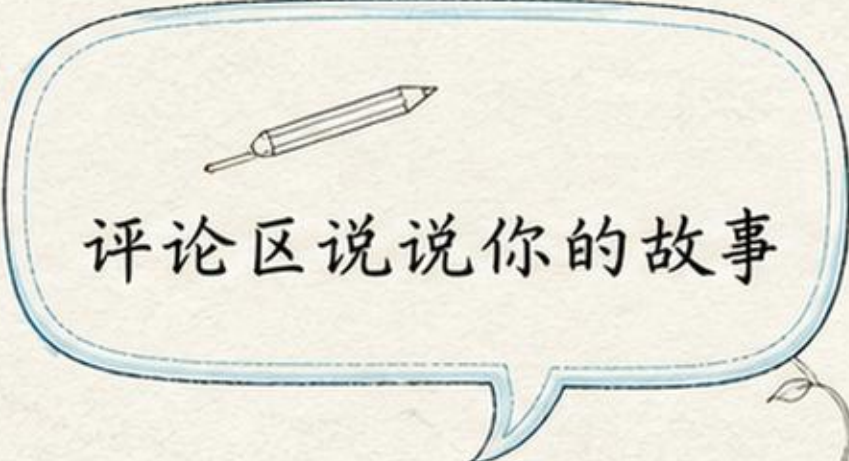
→ 那个人，是你自己

镜子太干净






是它给了你温暖，  
还是你温暖了自己？



评论区说说你的故事



我是王利杰，我们下期见